



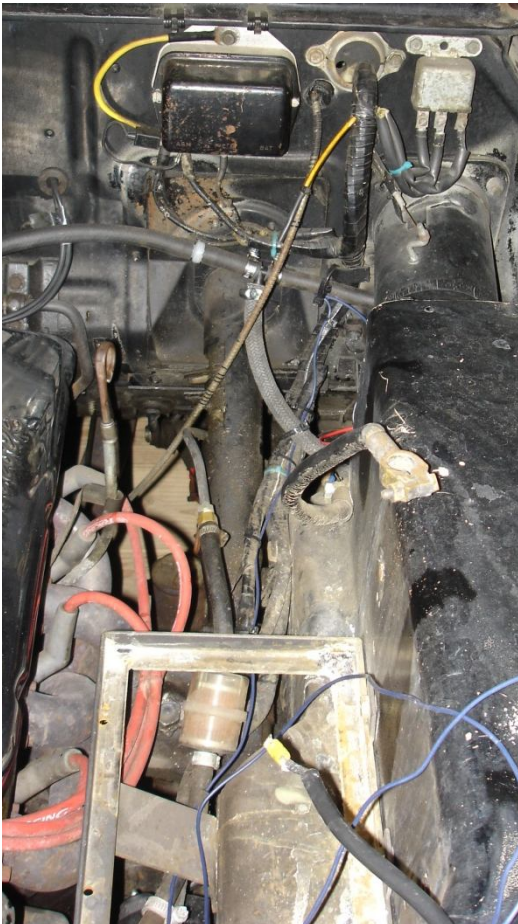
ROLLAND Jean-Marie
Quartier Bernoir
26120 Montmeyran
04.75.83.19.26 – 06.18.02.48.31
contact@borsas.fr – www.borsas.fr

US Car

Mercury 1951



AVANT



AVANT



APRES



Réfection complète des faisceaux :

- ✓ Moteur – circuit de charge
- ✓ phares et feux avants
- ✓ tableau de bord
- ✓ ajout de fusibles et de relais afin de fiabilisé l'installation
- ✓ passage de 6V en 12V
- ✓ passage des essuie-glace en électrique (d'origine à dépression)
- ✓ ventilateurs moteur électriques

